



屋頂農場



上樓下鄉

錦豐業屋頂農場專案





目錄

CONTENTS

01

公司簡介

02

專案介紹

03

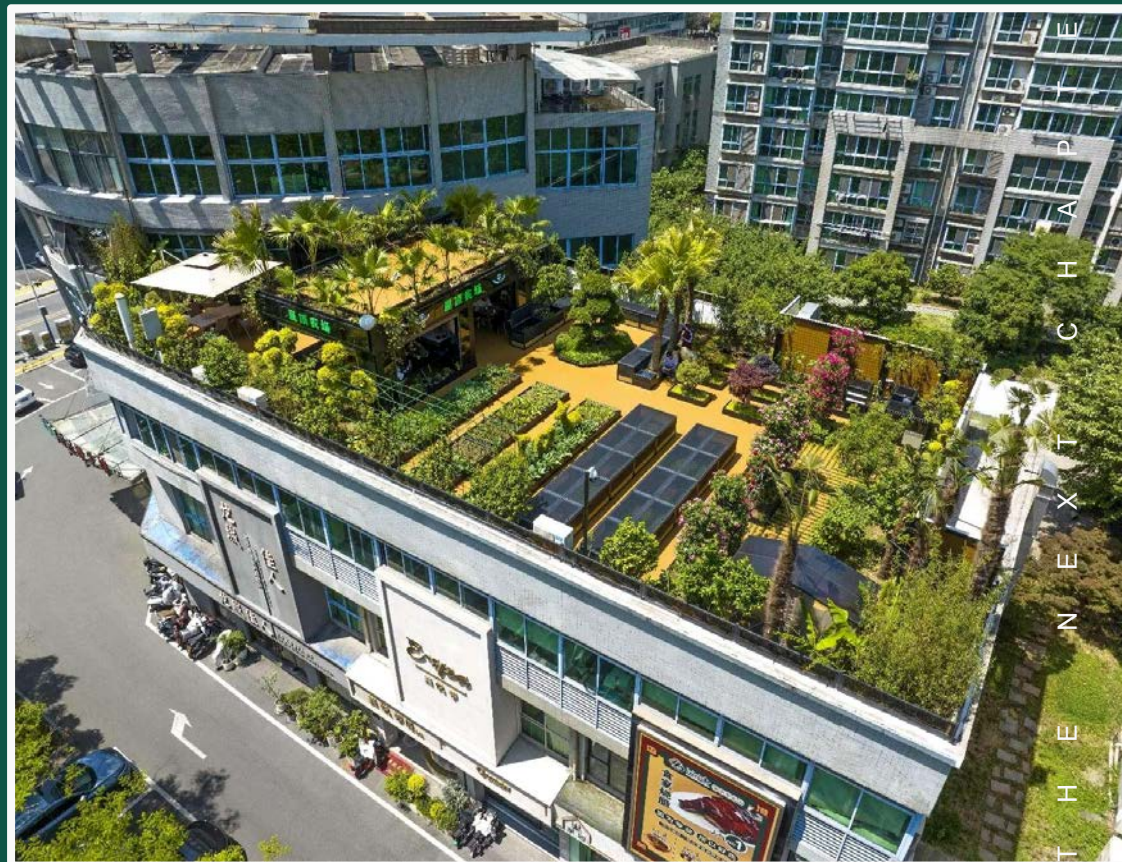
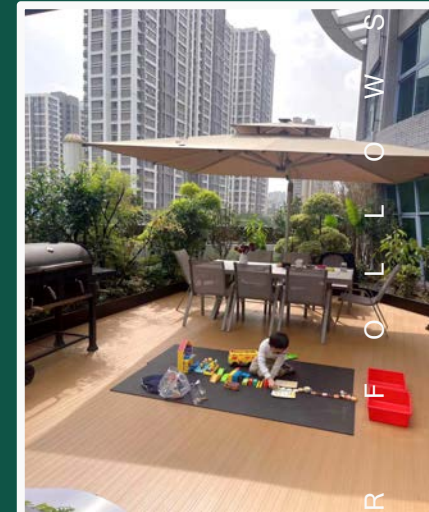
詳細設計與分區

04

價值展望

PART 01
公司簡介

NEXT
CHAPTER



R
F
C
H
A
P
T
E
R
T
H
E
N
E
X
T

研究機構：美國城市生態研究中心，是一家專攻城市生態問題的研究機構。

技術載體：我們秉持能量迴圈的生態理念，以能量循環系統為技術載體。

技術應用範圍：可降解有機垃圾處理、生活污水0排放、低維護室內外種植、公司產品的可拼裝化便捷安裝等。

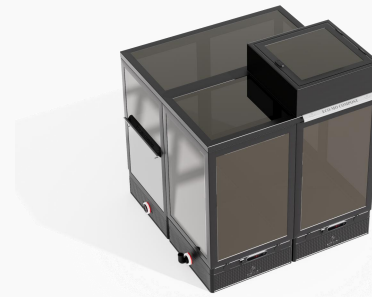
研究範圍：城市碳排放，城市污水淨化，城市植物佈局，城市生態資源利用、未來城市建造與規劃等領域。

業務範圍：我們承接業務有專案和產品兩大板塊。

專案我們負責承接：屋頂農場，屋頂綠化，別墅花園農場，綠色建築，四代生態迴圈建築，海綿城市



產品我們負責銷售：種植箱，堆肥箱，肥工廠，涼亭



我們為綠色建築0碳排放、屋頂農場、牆壁綠植、沙漠農業、河道整治、垃圾處理、海綿城市、以及污水生物處理全方位提供技術服務和系統方案，業務範圍覆蓋全球。我們的組織致力於研究和推廣城市生態化，利用核心技術能量循環系統，革新了傳統的灌溉、污水處理和雨水收集方法。通過採用植物淨化的方法處理各類建築設施的廢水和污水，實現城市的可持續發展，並在最小能源消耗和最低成本的情況下實現這一目標。



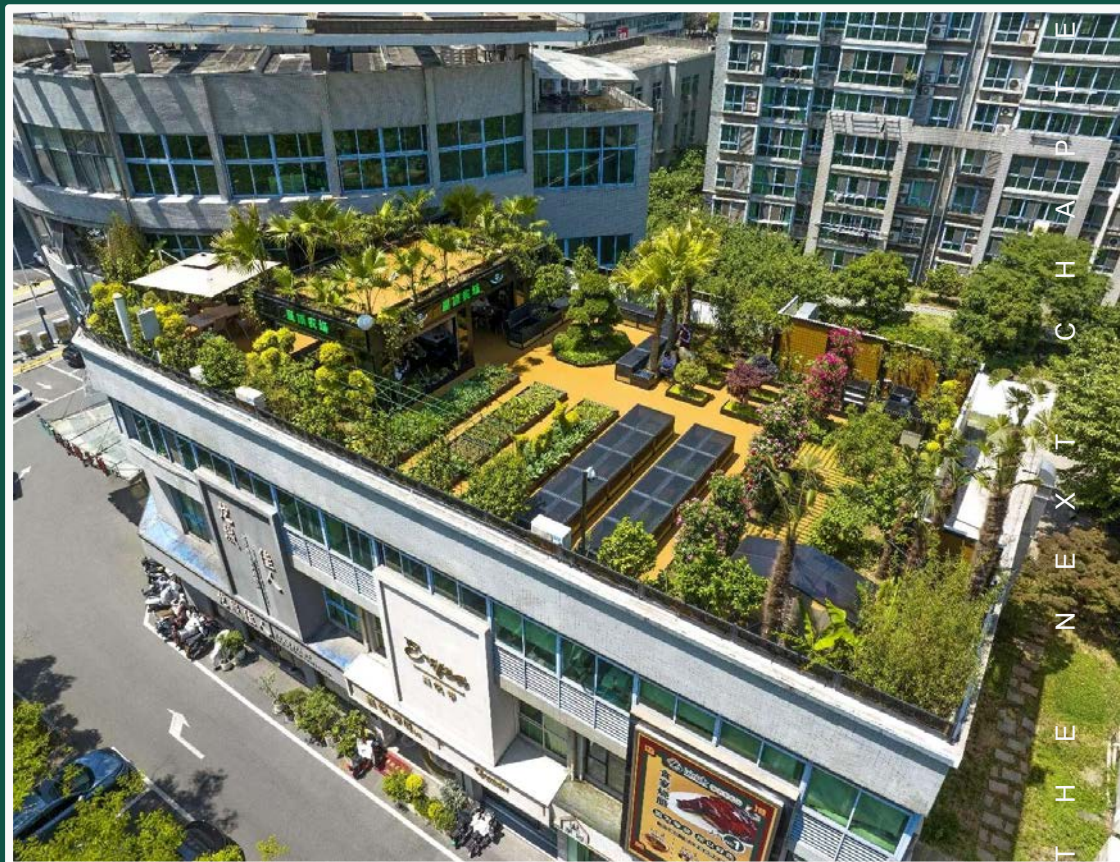
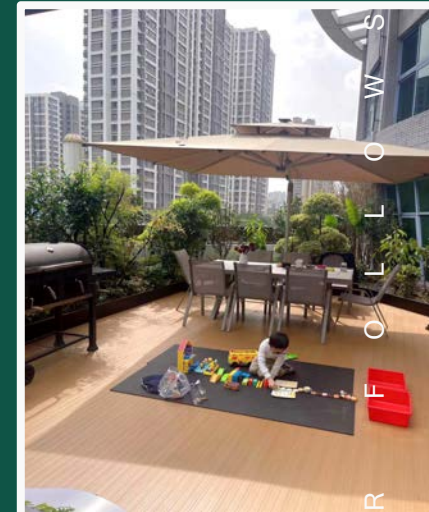
對比維度	傳統屋頂綠化	我們的智能生態屋頂農場	為您帶來的核心價值
核心功能	主要為視覺美觀，生態功能有限。	集美觀、生產、休閒、環保於一體的多功能生態系統。可認證LEMD標準等級的生態建築。	價值最大化： 您的屋頂不再是單一景觀，而是能產生有機食物、提供休閒社交、提升建築價值的“空中資產”。
防水與結構	往往增加漏水風險（植物根系穿刺、防水層老化加速），對結構要求高。	系統自帶永久性防水保護層，隔絕紫外線與溫差，從根源解決漏水隱患，延長屋頂壽命一倍以上。	一勞永逸： 徹底告別屋頂漏水煩惱，大幅降低未來幾十年的維護成本。
隔熱與節能	效果有限，尤其薄層綠化。	土壤、水層、空氣層構成 高效天然隔熱/保溫層 ，夏季頂樓降溫8°C以上，顯著降低空調能耗；冬季保暖。	直接省錢： 顯著減少頂層的製冷和供暖費用，提升居住/辦公舒適度。
維護成本	極高： 需頻繁澆水、施肥、除草、防治病蟲害，人工成本高昂。	極低： 獨創“自下而上”自動灌溉，雨水收集自足；廚餘/污水轉化為肥料自動供給。 真正實現“懶人式”管理，植物存活率極高。	省心省力省錢： 將您從繁瑣的日常維護中解放出來，長期運營成本極低。
水資源管理	依賴大量人工澆灌，增加水資源消耗；對暴雨徑流削峰作用有限。	“海綿城市”核心： 高效收集並利用雨水，自給自足灌溉；顯著滯留雨水， 有效緩解城市內澇壓力。	環保擔當： 節約寶貴水資源，為城市水環境做出貢獻，提升企業/個人社會責任形象。
廢物處理	無此功能，甚至會產生綠化垃圾。	整合“零廢棄”循環： 可配套堆肥箱/肥工廠/化糞池，將建築內廚餘、綠植垃圾、生活污水 就地轉化為肥料 ，反哺農場。	源頭減負： 徹底解決垃圾分類與清運煩惱，實現真正的資源閉環，降低市政處理壓力。
空間利用與價值	通常禁止進入，僅限觀賞，空間價值單一。	創造多功能“空中樂園/會客廳”： 可集成休閒平臺、啡吧、舞臺、運動場等，成為可供人活動、社交、創造價值的多維空間。	資產升級： 將閒置屋頂轉變為極具吸引力的高附加值空間，無論是自用體驗還是商業運營，都能帶來豐厚回報。



對比維度	普通種植箱（市場常見產品）	我們的智能生態種植箱系統	為您帶來的核心價值
灌溉方式	需逐個手動澆水，難以把握水量，易旱澇不均，極易導致植物死亡。	獨創“自下而上”自動補水，模擬自然，植物按需吸水；內置空氣層防止爛根。	解放人力，告別煩惱： 徹底告別每日澆水的繁瑣，即使長期出差也無需擔心，植物存活率得到根本保障。
系統性	零散、孤立的單元，無法形成協同效應。	模塊化、可無限連通： 所有箱體底部水路相連，形成統一的循環水網，實現“一點補水，整片灌溉”。	規模化、易管理： 無論多大面積，都能輕鬆構建統一、高效的生態系統，管理極其便捷。
水肥管理	需人工施肥，頻次難控；澆水時肥水流失嚴重，易污染環境。	水肥一體化，內部循環： 可接入建築中水/污水/廚餘堆肥系統，養分在連通水網中自動循環分配， 零流失、零污染。	高效節約，環保潔淨： 最大限度利用水和養分資源，避免浪費和對周邊環境的影響。
功能整合	功能單一，僅為種植容器。	平臺化設計，功能無限： 不僅是種植基礎，更是承載休閒平臺、啡吧、舞臺、走廊、水池、泳池、甚至建築等多種功能模塊的“生態底盤”。	一站式解決方案： 您無需拼湊不同供應商的產品，我們提供全方面閉環的完整生態空間解決方案。
核心理念	停留在基礎的園藝種植層面。	貫徹“人類生態學”與“能量微循環”理念，追求效率最大化、零浪費、提升生活品質。	思想引領，價值升維： 您選擇的不僅是一個產品，而是一種更先進、更智慧、更符合未來趨勢的可持續生活/商業模式。

PART 02
專案講解

NEXT
CHAPTER



T
H
E
N
E
X
T
C
H
A
P
T
E
R

專案概況

地點:中國江蘇省常州市天寧區鳳凰南路319號

經緯度:31°43'57"N 119°59'18"E

屋頂高度: 20.5米

尺寸: 長60米、寬30-40米

設計難點和專案痛點

- 1、【極端環境導致空間廢棄】 這是本案最大的痛點。專案位於20多米的高空，四周無遮擋，導致“屋頂風大，無法待人”。
- 2、【建築本身的物理隱患】
隔熱與能耗： 頂層建築在夏季必然面臨暴曬，導致“悶熱”，空調能耗極高；冬季則保溫性差。
漏水風險： 傳統屋頂防水層在長期日曬雨淋下必然老化，幾年後就可能出現漏水、滲水問題，維修成本高昂。
- 3、【功能單一與價值缺失】 在傳統認知中，屋頂的功能是單一的（僅為遮風擋雨）。客戶擁有2050平米的“空中資產”，卻無法將其轉化為舒適的生活空間或經濟價值。



第二重秩序：從“舒適居住”到“高效生產”

在解決平面佈局後，我們運用垂直分層策略，實現了功能與生態的完美結合：

一層空間（主要活動層）：

這是業主的主要活動區域，承載了居住、娛樂、餐飲等所有核心功能。

設計痛點：傳統頂層建築普遍存在冬冷夏熱、易漏水的問題。

我們的解決方案：通過二層系統的賦能，徹底解決這一痛點。

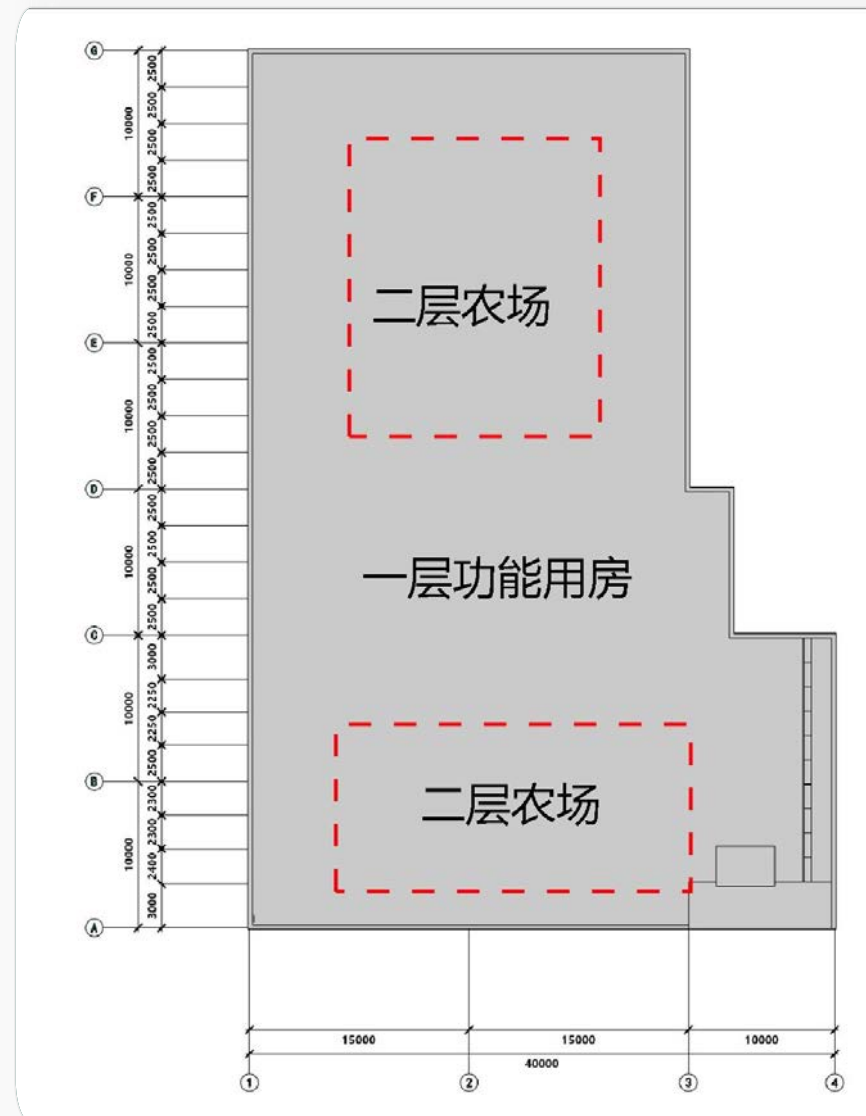
二層空間（生態賦能層）：

高效農場：二層空間（即一層房間的屋頂）被設計為一片開闊的農場，這裏能最充分地利用光照，進行農作物種植。

核心技術：農作物的底部，鋪設的正是我們公司的核心——“能量循環系統”。

隔熱保溫：內部的水循環系統是一個天然的“隔熱層”，有效阻隔熱量傳導，讓一層房間真正實現冬暖夏涼，適宜居住。

杜絕漏水：該系統自帶的防漏功能，為下層房間提供了永久性的防水保護。



我們的設計核心是通過“三重秩序”的協同設計，將2050平米的“問題屋頂”轉變為一個“超級生態資產”。

1. 協同解決三大難題：

環境：“由外到內”的“立體暖房”徹底解決了“高空強風”難題，讓空間變得可用。

建築：“由下到上”的“二層農場”根治了“隔熱差”與“漏水”痛點，讓建築變得舒適。

功能：“由南到北”的“動靜分區”實現了“別墅級”的私密體驗，讓空間變得高端。

2. 核心價值（解決方案即收益）：

本案最大的亮點在於協同效應。我們用於“防風”的700平米暖房和用於“隔熱”的450平米農場，實現價值最大化。

3. 綜合效益（資產質變）：

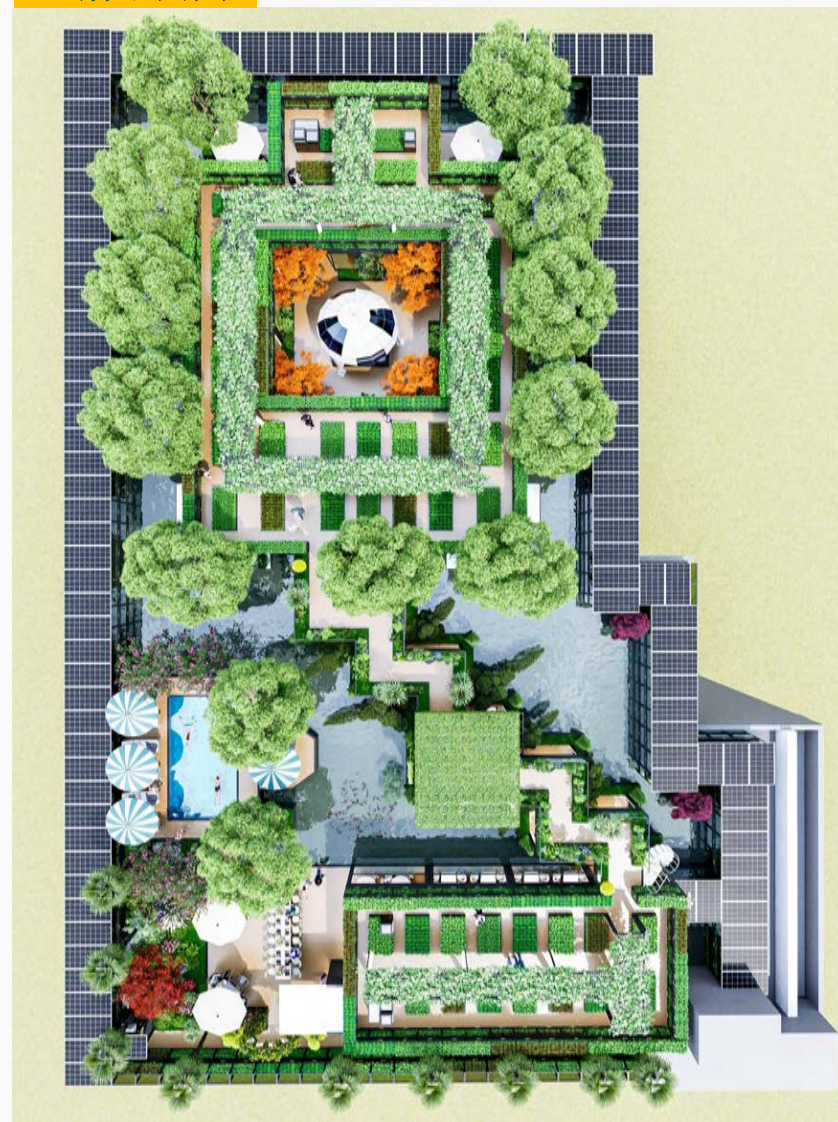
變“負”為“正”：將一個高維護成本（防水、能耗）的“負資產”，轉變為一個“持續創收”（1150平米農業）、“高效節能”（隔熱）、“零維護”（防水）的超級資產。

品牌提升：實現了LEMD-5級的生態閉環

一層平面圖

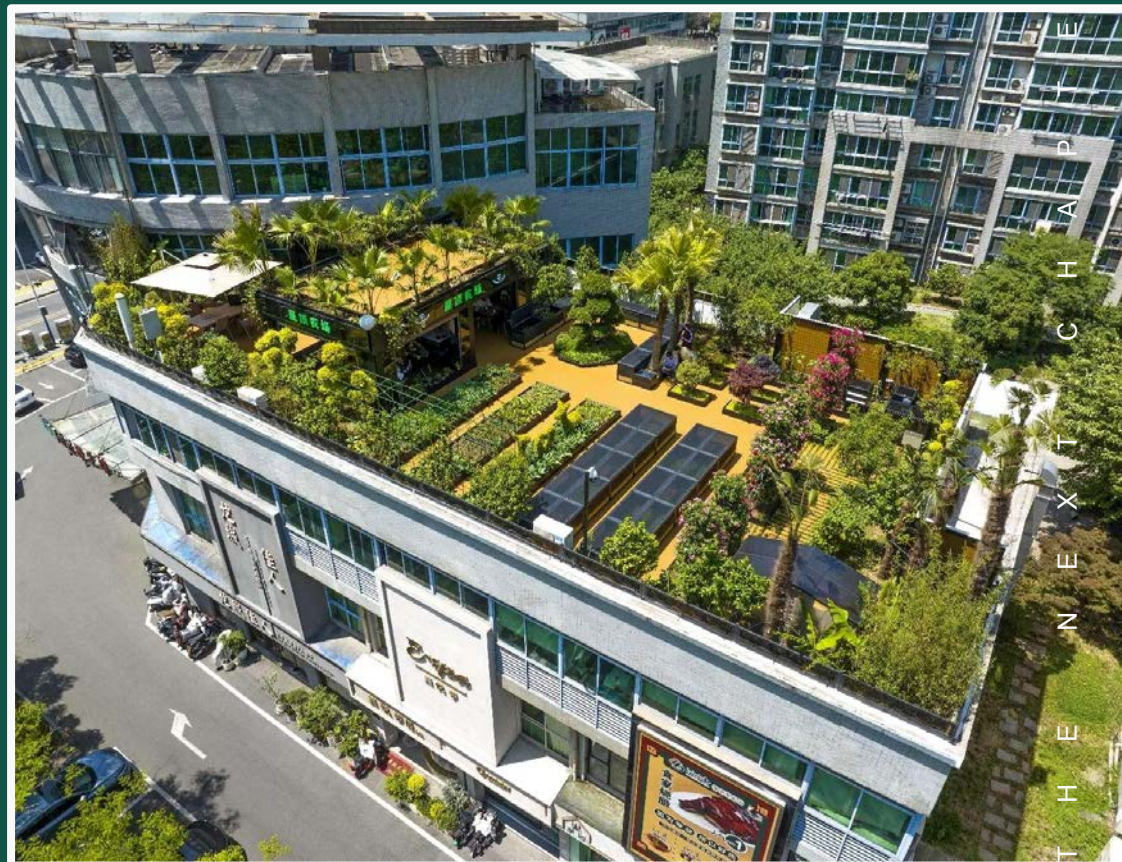


二層平面圖



PART 03
詳細設計

NEXT
CHAPTER



R
F
C
O
L
L
O
W
S
T
H
E
N
E
X
T
C
H
A
P
T
E
R





一層平面圖

屋頂農場



上樓下鄉



二層平面圖

屋頂農場



上樓下鄉







燒烤平臺

屋頂農場



上樓下鄉

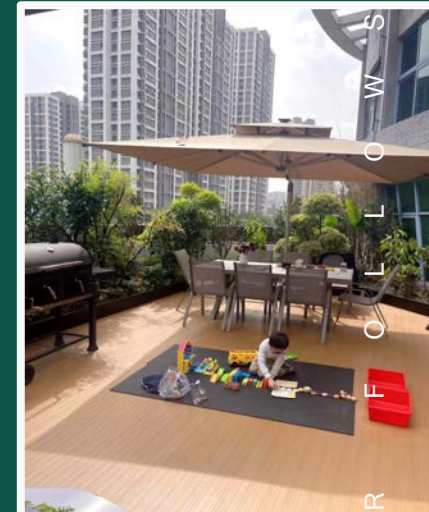






PART 04
價值展望

NEXT
CHAPTER



R
F
C
H
A
P
T
E
R
T
H
E
N
E
X
T



價值展望一：從“建築負債”到“永久資產”

我們非常榮幸能有機會，為您解析這2050平方米屋頂的驚人潛力。在傳統觀念中，如此大面積的屋頂，往往意味著高昂的維護成本、持續的漏水隱患和巨大的能源損耗。

但在我們的“人類生態學”體系中，這2050平方米，是您整棟建築最寶貴的“隱藏資產”，一個即將被喚醒的、能創造巨大價值的“空中王國”。我們為您設計的，絕非一個傳統的、需要高昂維護費的“屋頂綠化”，而是一個能自我迴圈、持續盈利、並能解決您建築根本痛點的、完整的智能生態屋頂農場。

根據我們獨創的LEMD（生態微循環設計領導力）認證標準，一個2000平方米以上的專案，有潛力直接建成最高級別的——“-5 鉑金級”生態系統。這，意味著什麼？

首先，我們將為您一勞永逸地解決屋頂最大的痛點。

1. 徹底解決防水與隔熱（直接的成本節約）

我們的智能生態種植箱系統，是一個架空於您屋頂之上的、100%可控的模組化系統。它本身就是一層永久性的保護層，能隔絕紫外線和極端溫差對原有防水層的危害，從根源上杜絕漏水隱患，將您屋頂的壽命延長一倍以上。

核心價值：您節省的，是未來幾十年內不可估量的、反復出現的屋頂維修費用。

2. 打造“生態被動式空調”（直接的能源節約）

我們的方案：我們的系統所包含的土壤層、空氣層和智能水迴圈層，構成了一個最高效的天然隔熱/保溫層。權威數據顯示，這能使您頂層的夏季溫度降低至少8°C以上，冬季則能有效保溫。

核心價值：您將大幅降低整棟建築，尤其是頂層的空調與供暖能耗，電費開支將顯著下降。



價值展望二：從“城市負擔”到“鉑金級賦能中心”

這2050平方米的體量，使其不再是“獨善其身”，而是具備了“城市賦能”的驚人能力。

1. 成為“零廢棄”生態旗艦（100%內部迴圈）

您的建築每日都會產生大量的“廢棄物”。我們的系統，將把它們全部轉化為“資源”。

廚餘垃圾：通過配套的智能生態堆肥箱，轉化為有機肥料。

生活污水：通過配套的生態化糞池，將中水、廢水轉化為安全的灌溉水源。

核心價值：您的建築將實現水、肥的100%自我迴圈。您不僅節省了垃圾清運費和水費，更是打造了一個“零廢棄”的生態標杆，這對您企業的ESG（環境、社會和治理）形象是無價的提升。

2. 成為“城市海綿”與“鉑金級”賦能者

-5 鉑金級 的真正含義，是超越自我。

對內：這2050平方米的“海綿體”，能100%吸收和滯留您屋頂的所有降雨，徹底消除您自身的排水壓力。

對外：它具備了“城市賦能”的能力。這意味著，在滿足自身迴圈後，您的屋頂系統甚至有能力接收並消化相鄰建築的廚餘垃圾或生活污水，從一個“消耗者”轉變為一個“貢獻者”。

核心價值：您的專案將成為一個積極的城市貢獻者，一個能幫助城市解決內澇和垃圾處理問題的標杆，這在尋求政策支持和提升品牌高度時，將是您最強有力的王牌。



價值展望三：從“閒置空間”到“多元化盈利中心”

這2050平方米，將不再是成本，而是您全新的、高價值的商業空間。

1. 高端“從農場到餐桌”的餐飲/會客中心

您可以打造一個500-1000平方米的旗艦級屋頂餐廳、啡吧(ECO MO Coffee Bar)或高端會所。

餐廳的食材，直接來源於您身邊的1000多平方米的私家有機農場。這種極致的“零公里”新鮮體驗，是任何傳統餐廳都無法比擬的，它將帶來極高的人氣和商業溢價。

2. 獨一無二的社交與活動中心

這裏可以輕鬆容納生態舞臺、生態水池、休閒平臺 乃至網球場、籃球場。

無論是舉辦大型商業發佈會、高端婚禮、團隊建設，還是作為員工的專屬休閒區，這片空間都將成為城市中最稀缺、最具體驗感的活動場所。

3. 品牌形象的“空中名片”

核心價值：這個屋頂將成為您企業最直觀、最震撼的“空中名片”。它所展示的，不僅是美景，更是您雄厚的實力、前瞻的視野和強大的社會責任感。它將持續不斷地吸引客戶、媒體、合作夥伴和高端人才的目光。

總結：一次投資，三重回報

選擇我們的方案，您對這2050平方米屋頂的投資，將獲得三重回報：

財務回報：通過解決防水、隔熱問題，節省巨額的維修費和能源費；通過全新的商業運營（餐飲、活動）創造持續的現金流。

社會回報：通過打造“-5鉑金級”生態系統，解決城市垃圾和內澇問題，樹立ESG標杆，獲得巨大的品牌美譽度和政策優勢。

體驗回報：為您的員工、客戶或居民，提供一個健康、綠色、充滿樂趣的、獨一無二的高品質空間。

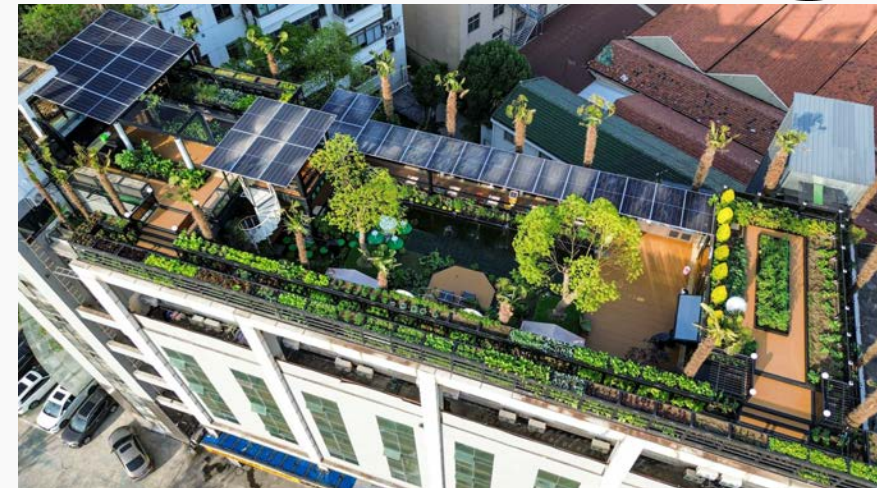
我們期待與您攜手，共同將這片非凡的屋頂，打造成一個領航時代的生態地標。



別墅牆面裝飾箱



廠房小屋頂 (130m²左右)



屋頂農場全貌 (400m²左右)



屋頂農場



屋頂農場全貌 (300m²左右)



海綿城市方案

Thank You

